

Preenchimento do Termo de Cooperação e Indicação do Coordenador(a) do Saero

Termo de Cooperação Saero 2022

Prezado(a) Educador(a)

Seja bem-vindo(a) ao Saero 2022.

Por favor, leia atentamente quais são as ações de sua responsabilidade neste processo, dando ciência em cada uma delas.

Ao final, indique o(a) Coordenador(a) do Saero em seu território.

Em caso de dúvidas, envie um e-mail para 990809@tce.ro.gov.br

Contamos com o seu apoio! 

OK

15 de setembro

É o término do prazo para o envio do Termo de Cooperação e indicação do(a) Coordenador(a) do Saero em seu território



Clique aqui e realize o preenchimento agora mesmo

Saero 2022

Tudo o que você
precisa saber

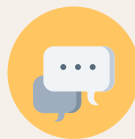


Alguns combinados



Silenciar

Alertas do celular e computador



Participar

Pelo chat sempre que quiser contribuir com a discussão ou apresentar suas dúvidas

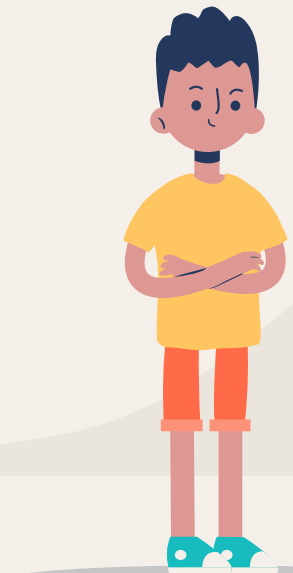


Reservar

Água e outras coisas que precise por perto

Temas que serão abordados

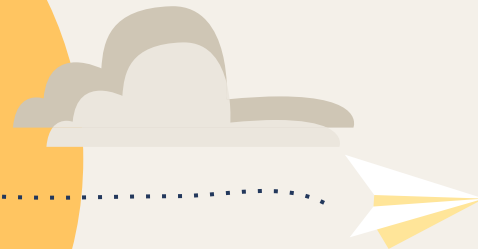
- 1.** O que é o Saero?
- 2.** Quais são os objetivos do Saero?
- 3.** Quem será avaliado?
- 4.** Quais serão os componentes avaliados?
- 5.** Quando ocorrerão as avaliações?
- 6.** Quais são as responsabilidades da Coordenadoria Regional de Ensino?
- 7.** Quais são as atribuições do(a) Coordenador(a) Regional?
- 8.** Quais são as responsabilidades das Redes Municipais de Educação?
- 9.** Quais são as atribuições do(a) Coordenador(a) Local?
- 10.** Como funciona a logística das provas e materiais?
- 11.** Quais são as próximas etapas previstas?



01

O que é o Saero?

Sistema Permanente de
Avaliação da Educação de
Rondônia



O que é o Saero?

O Sistema Permanente de Avaliação da Educação de Rondônia - Saero é uma iniciativa da Secretaria de Estado da Educação que tem como propósitos fortalecer o regime de colaboração entre estado e municípios, bem como fornecer subsídios pedagógicos às Secretarias de Educação nas tomadas de decisão referentes à política educacional.



02

**Quais são os objetivos
do Saero?**

Quais são os objetivos de Saero?

- Implantar um sistema permanente de avaliação de desempenho dos alunos do ensino fundamental e do ensino médio do Estado de Rondônia, que subsidie as Secretarias de Educação nas tomadas de decisão quanto à Política Educacional;
- Compor, em conjunto com as taxas de aprovação verificadas pelo Censo Escolar, e demais indicadores mensurados a partir do processo avaliativo, o Índice de Desenvolvimento da Educação Básica de Rondônia– IDERO;

Quais são os objetivos de Saero?

- Verificar o desempenho dos alunos nas séries do ensino fundamental e do ensino médio, de modo a fornecer ao sistema de ensino, às equipes técnico-pedagógicas, e às Unidades Escolares informações que subsidiem a viabilização da articulação dos resultados da avaliação com o planejamento escolar, a capacitação e o estabelecimento de metas para o projeto de cada escola, em especial a correção do fluxo escolar e a aquisição das aprendizagens essenciais definidas pelo referencial curricular.



03

Quem será avaliado?

Anos e Etapas Escolares

Às Avaliações são destinadas aos estudantes matriculados nos seguintes anos/etapas 



2° Ano



3° Ano



5° Ano



9° Ano



3° Ano

Ensino Fundamental

Ensino Médio



04

**Quais serão os
componentes
avaliados?**

Os estudantes serão avaliados nos componentes de Língua Portuguesa e Matemática.



2º Ano

3º Ano

5º Ano

9º Ano

3º Ano

Ensino Fundamental

Ensino Médio

LP



Fluência em
Leitura



MT





05

**Quando ocorrerão as
avaliações?**



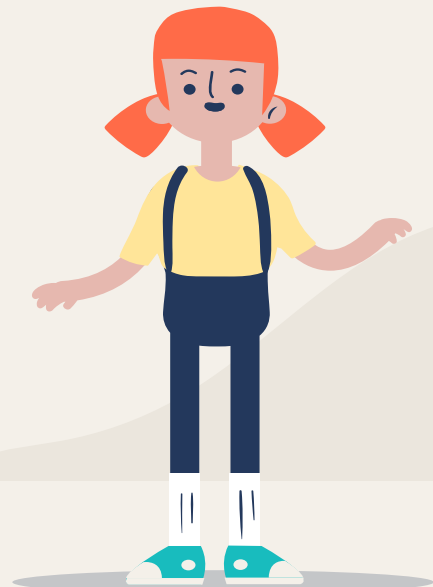
Datas de aplicação do Saero

Novembro

Dom	Seg	Ter	Qua	Qui	Sex	Sab
		1	2	3	4	5
6	7	8	9	10	11	12
13	14	15	16	17	18	19
20	21	22	23	24	25	26
27	28	29	30			

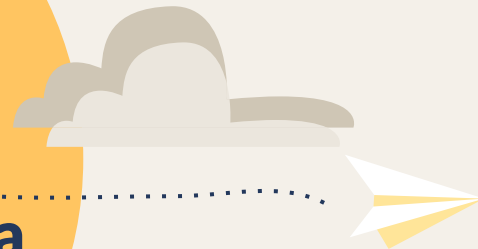


Aplicação do
Saero



06

**Quais são as
responsabilidades da
Coordenadoria
Regional de Ensino?**



Apoio Logístico



Armazenar

Todos os materiais que serão encaminhados pelo Caed



Distribuir

As provas nas escolas da rede estadual e na sede das Secretarias Municipais de Educação



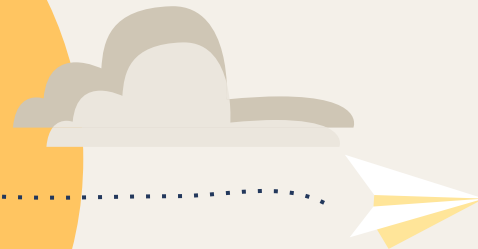
Recolher

Todas as avaliações (nas escolas estaduais e na sede das SEMED), após o término da aplicação



07

**Quais são as
atribuições do(a)
Coordenador(a)
Regional?**



Quais são as atribuições do(a) Coordenador(a) Regional?



Cuidar da logística com o objetivo de garantir que todas as *redes municipais* e *unidades escolares* pertencentes a *rede estadual* recebam as caixas com as provas e/ou cartões-resposta;



Participar dos encontros formativos;



Selecionar e Formar os aplicadores das provas (9º do EF e 3ª série do EM);



Após aplicação das avaliações, garantir o **recolhimento e armazenamento** dos cadernos de provas e/ou cartões-respostas na Coordenadoria Regional de Ensino – CRE.



Cada Regional da Seduc contará com um Coordenador Saero



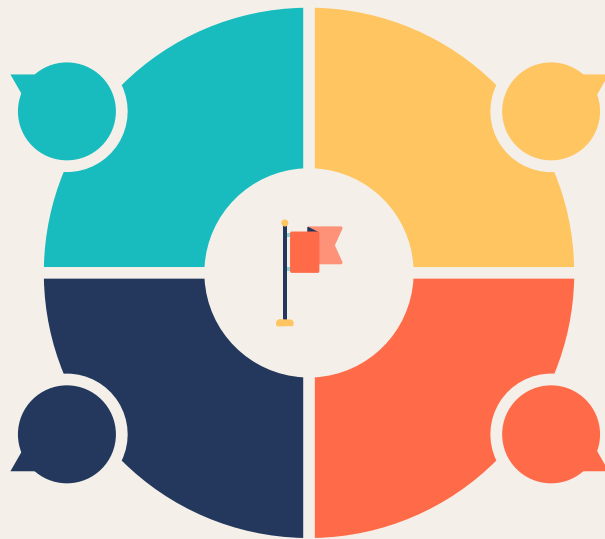
Perfil do Coordenador Regional

Experiência Prévia

Em processos de avaliação em larga escala - Saeb

Capacidade de diálogo

É essencial ter a frente um(a) coordenador(a) que dialogue muito bem às redes municipais e UE.

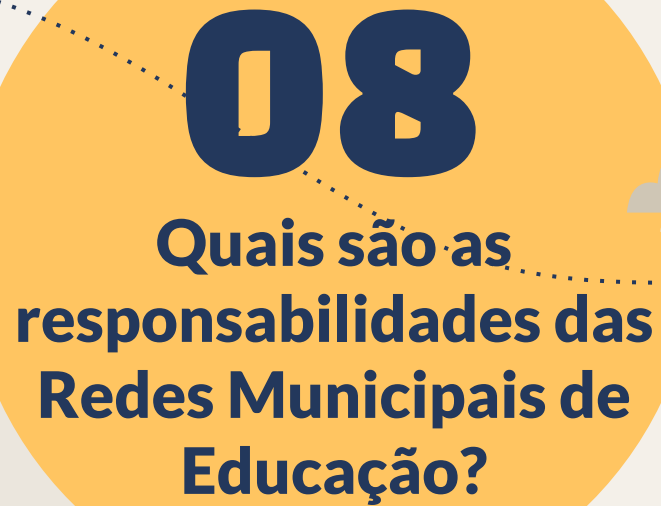
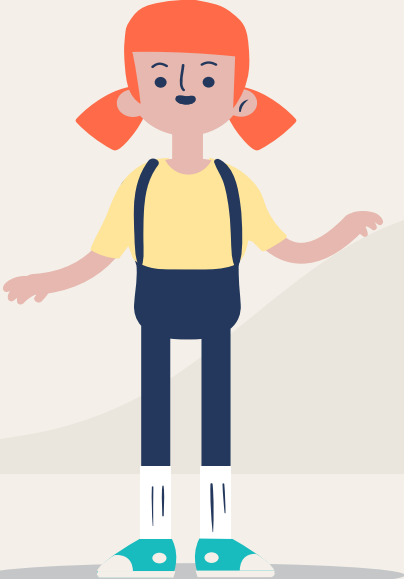


Aprender e compartilhar

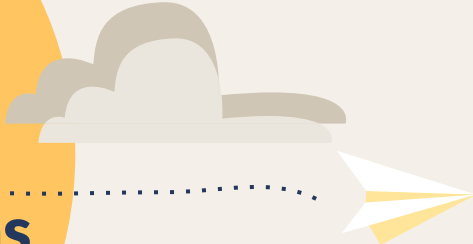
A Coordenação Regional deverá participar das formações e será responsável por formar os aplicadores

Disponibilidade

Para dedicar tempo às ações formativas e de logística do Saero



08
**Quais são as
responsabilidades das
Redes Municipais de
Educação?**



Apoio Logístico



Armazenar

Todos os materiais que serão entregues pela CRE.



Distribuir

As provas nas escolas da rede municipal.



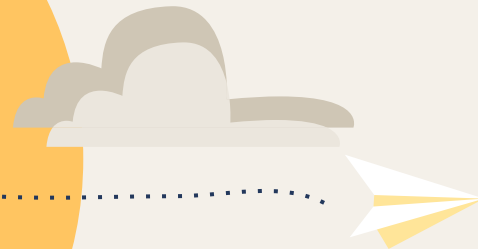
Recolher

As provas em cada uma das escolas participantes e aguardar o recolhimento realizado pela CRE.



09

**Quais são as
atribuições do(a)
Coordenador(a)
Local?**



Quais são as atribuições do(a) Coordenador(a) Regional?



Cuidar da logística com o objetivo de garantir que todas as unidades escolares de seu município recebam as caixas com as provas e/ou cartões-resposta;



Participar dos encontros formativos;



Selecionar e Formar os aplicadores das provas (2º, 3º, 5º e 9 do EF);



Após aplicação das avaliações, garantir o **recolhimento** dos cadernos de provas e/ou cartões-respostas em cada uma das escolas participantes.



Cada Município contará com um Coordenador Saero



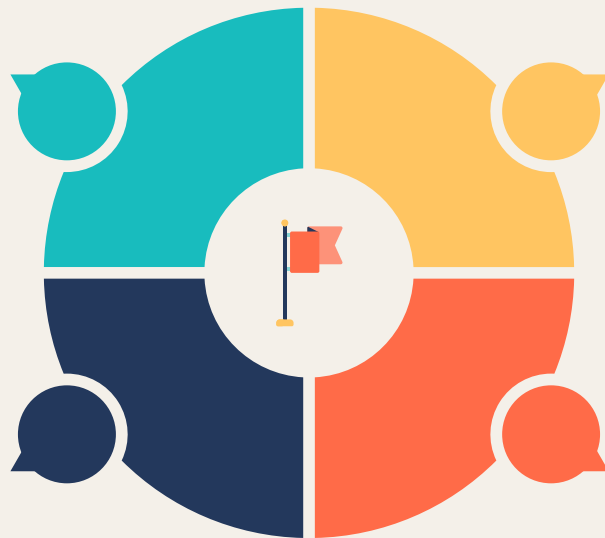
Perfil do Coordenador Local

Experiência Prévía

Em processos de avaliação em larga escala - Saeb

Capacidade de dialogo

É essencial ter a frente um(a) coordenador(a) que dialogue muito bem com unidades escolares



Aprender e compartilhar

A coordenação local deverá participar das formações e será responsável por formar os aplicadores

Disponibilidade

Para dedicar tempo às ações formativas e de logística do Saero



10

**Como funciona a
logística das provas e
materiais?**

Logística - Coordenadorias Regionais de Ensino e Escolas Estaduais



CRE's

O Caed encaminha às provas às
18 CREs do Estado



**Escolas
Estaduais**

A CRE distribui às provas em
cada uma das escolas da rede
estadual

Logística -Coordenadorias Regionais de Ensino, Secretarias e Escolas Municipais



CRE'S

O Caed encaminha às provas às
18 CREs do Estado



Escolas Municipais

Cada Secretaria Municipal
distribui às provas em cada uma
das escolas da rede municipal



Secretarias Municipais

A CRE distribui às provas na
sede de cada secretaria
municipal de sua jurisdição



11



The illustration features a young boy with dark hair, wearing a yellow t-shirt, orange shorts, and blue sneakers with white socks. He stands with his arms crossed on a small grey shadow. To his right is a large yellow circle containing the number '11' and the text 'Quais são as próximas etapas previstas?'. A dotted line starts from the top left, curves around the circle, and ends at the tail of a white paper airplane with a yellow nose, which is flying towards the right. The background is light grey with various abstract shapes: a large orange shape in the top left, a teal triangle in the top right, a grey cloud behind the paper airplane, and a teal semi-circle in the bottom right.

Quais são as próximas etapas previstas?

Quais são as próximas etapas previstas?

Setembro

Dom	Seg	Ter	Qua	Qui	Sex	Sab
				1	2	3
4	5	6	7	8	9	10
11	12	13	14	15	16	17
18	19	20	21	22	23	24
25	26	27	28	29	30	



Seleção do
Coordenador
Regional/Local

Quais são as próximas etapas previstas?

Outubro

Dom	Seg	Ter	Qua	Qui	Sex	Sab
						1
2	3	4	5	6	7	8
9	10	11	12	13	14	15
16	17	18	19	20	21	22
23	24	25	26	27	28	29
30	31					



Seleção dos Aplicadores -
Realizada pelos
Coordenadores
Regionais e Locais

Quais são as próximas etapas previstas?

Outubro

Dom	Seg	Ter	Qua	Qui	Sex	Sab
						1
2	3	4	5	6	7	8
9	10	11	12	13	14	15
16	17	18	19	20	21	22
23	24	25	26	27	28	29
30	31					



Entrega das
provas nas CRE's

Quais são as próximas etapas previstas?

Outubro

Dom	Seg	Ter	Qua	Qui	Sex	Sab
						1
2	3	4	5	6	7	8
9	10	11	12	13	14	15
16	17	18	19	20	21	22
23	24	25	26	27	28	29
30	31					



Formação para a aplicação do Saero com os Coordenadores - 09h (horário local)

Quais são as próximas etapas previstas?

Outubro

Dom	Seg	Ter	Qua	Qui	Sex	Sab
						1
2	3	4	5	6	7	8
9	10	11	12	13	14	15
16	17	18	19	20	21	22
23	24	25	26	27	28	29
30	31					



Formação para a aplicação da Avaliação de Fluência com os Coordenadores - 09h (horário local)

Quais são as próximas etapas previstas?

Outubro

Dom	Seg	Ter	Qua	Qui	Sex	Sab
						1
2	3	4	5	6	7	8
9	10	11	12	13	14	15
16	17	18	19	20	21	22
23	24	25	26	27	28	29
30	31					



Entrega das provas nas redes municipais e escolas estaduais - realizada pela CRE

Quais são as próximas etapas previstas?

Novembro

Dom	Seg	Ter	Qua	Qui	Sex	Sab
		1	2	3	4	5
6	7	8	9	10	11	12
13	14	15	16	17	18	19
20	21	22	23	24	25	26
27	28	29	30			



Formação Saero
(Aplicadores)

Quais são as próximas etapas previstas?

Novembro

Dom	Seg	Ter	Qua	Qui	Sex	Sab
		1	2	3	4	5
6	7	8	9	10	11	12
13	14	15	16	17	18	19
20	21	22	23	24	25	26
27	28	29	30			



Formação
Fluência
(Aplicadores)

Quais são as próximas etapas previstas?

Novembro

Dom	Seg	Ter	Qua	Qui	Sex	Sab
		1	2	3	4	5
6	7	8	9	10	11	12
13	14	15	16	17	18	19
20	21	22	23	24	25	26
27	28	29	30			



Entrega das provas nas escolas municipais - realizada pela rede municipal

Quais são as próximas etapas previstas?

Novembro

Dom	Seg	Ter	Qua	Qui	Sex	Sab
		1	2	3	4	5
6	7	8	9	10	11	12
13	14	15	16	17	18	19
20	21	22	23	24	25	26
27	28	29	30			



Aplicação do Saero

Quais são as próximas etapas previstas?

Novembro

Dom	Seg	Ter	Qua	Qui	Sex	Sab
		1	2	3	4	5
6	7	8	9	10	11	12
13	14	15	16	17	18	19
20	21	22	23	24	25	26
27	28	29	30			



Aplicação da
Avaliação de
Fluência

Quais são as próximas etapas previstas?

Novembro

Dom	Seg	Ter	Qua	Qui	Sex	Sab
		1	2	3	4	5
6	7	8	9	10	11	12
13	14	15	16	17	18	19
20	21	22	23	24	25	26
27	28	29	30			



Retirada das provas nas escolas municipais (realizada pela rede municipal) e escolas estaduais (retirada pela CRE)

Quais são as próximas etapas previstas?

Novembro

Dom	Seg	Ter	Qua	Qui	Sex	Sab
		1	2	3	4	5
6	7	8	9	10	11	12
13	14	15	16	17	18	19
20	21	22	23	24	25	26
27	28	29	30			



Coleta das provas nas Secretarias Municipais - realizada pela CRE

Quais são as próximas etapas previstas?

Novembro

Dom	Seg	Ter	Qua	Qui	Sex	Sab
		1	2	3	4	5
6	7	8	9	10	11	12
13	14	15	16	17	18	19
20	21	22	23	24	25	26
27	28	29	30			



Envio das provas
ao Caed

Recapitulando

Setembro

**Até
15/09**



Seleção do Coordenador Regional/Local

Recapitulando

Outubro

**03 a
14/10**



Seleção dos Aplicadores - Realizada pelos Coordenadores Regionais e Locais

21/10



Entrega das provas nas CRE's

25/10



Formação para a aplicação do Saero com os Coordenadores - 09h (horário local)

27/10



Formação para a aplicação da Avaliação de Fluência com os Coordenadores - 09h (horário local)

**26 a
28/10**



Entrega das provas nas redes municipais e escolas estaduais - realizada pela CRE

Recapitulando

Novembro

01/11



Formação Saero (Aplicadores)

03/11



Formação Fluência (Aplicadores)

**03 e
04/11**



Entrega das provas nas escolas municipais - realizada pela rede municipal

**08 a
11/11**



Aplicação do Saero

**16 a
18/11**



Aplicação da Avaliação de Fluência

Recapitulando

Novembro

**16 a
17/11**



Retirada das provas nas escolas municipais (realizada pela rede municipal) e escolas estaduais (retirada pela CRE)

18/11



Coleta das provas nas Secretarias Municipais - realizada pela CRE

21/11



Envio das provas ao Caed

Preenchimento do Termo de Cooperação e Indicação do Coordenador(a) do Saero

Termo de Cooperação Saero 2022

Prezado(a) Educador(a)

Seja bem-vindo(a) ao Saero 2022.

Por favor, leia atentamente quais são as ações de sua responsabilidade neste processo, dando ciência em cada uma delas.

Ao final, indique o(a) Coordenador(a) do Saero em seu território.

Em caso de dúvidas, envie um e-mail para 990809@tce.ro.gov.br

Contamos com o seu apoio! 

OK

15 de setembro

É o término do prazo para o envio do Termo de Cooperação e indicação do(a) Coordenador(a) do Saero em seu território



Clique aqui e realize o preenchimento agora mesmo

Obrigado!



Você tem alguma questão?
karyfalcao@seduc.ro.gov.br
990809@tce.ro.gov.br

CREDITS: This presentation template was created by **Slidesgo**, including icons by **Flaticon**, and infographics & images by **Freepik**

Please keep this slide for attribution

